

BIBLIOTEKA  
Zakł. Nar. im. Ossolińskich

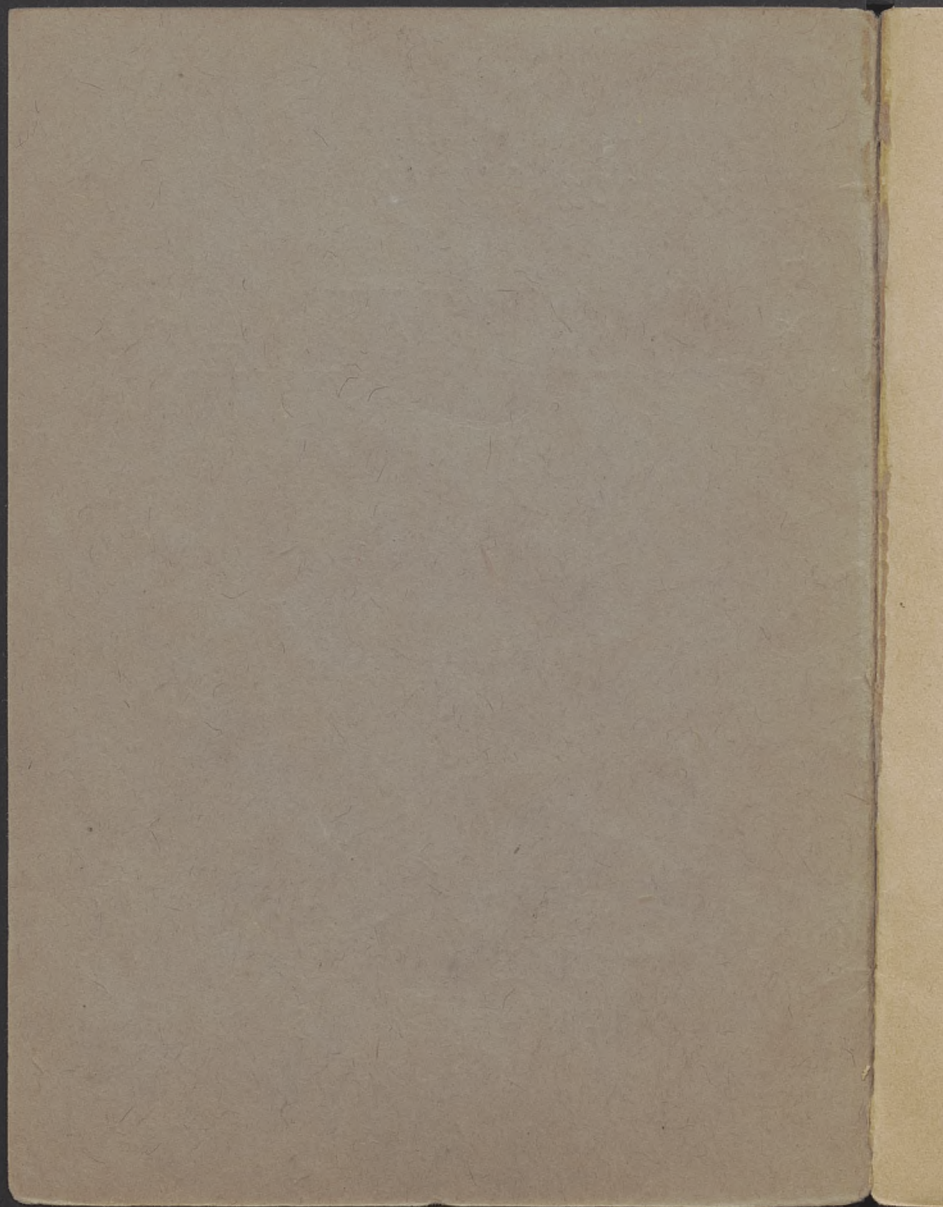
138166

KT. POL.

„SZYVKA“

KATOWICE  
CZERWIEC

I 9 3 5





98-MA  
WYSTAWA  
TOWARZYSTWA  
ARTYSTÓW POLSKICH  
〈S Z T V K A〉

KATOWICE – CZERWIEC 1935  
GMACH WOJEWÓDZTWA

30,-



Zakład Narodowy  
im. Ossolińskich



1100026588



138166

III-6448

do l. 138.166 I

1575-V-11910

KRAKÓW — DRUK W. L. ANCZYCA I SPÓŁKI



---

---

TOWARZYSTWO ARTYSTÓW POLSKICH  
«SZTVKA»

CZŁONKOWIE ZAŁOŻYCIELE:

TEODOR AXENTOWICZ  
† JÓZEF CHEŁMONSKI  
† JULJAN FAŁAT  
† JACEK MALCZEWSKI  
JÓZEF MEHOFFER  
† ANTONI PIOTROWSKI  
† JAN STANISŁAWSKI  
† WŁODZIMIERZ TETMAJER  
† STANISŁAW WYSPIAŃSKI  
LEON WYCZÓŁKOWSKI

ZARZĄD NA ROK 1935

PREZES

PAUTSCH FRYDERYK

WICEPREZES

FILIPKIEWICZ STEFAN

SKARBNIK I SEKRETARZ

PIEŃKOWSKI IGNACY

THE UNIVERSITY OF CHICAGO

PHYSICS DEPARTMENT

PHYSICS 101

LECTURE 1

MECHANICS

CHAPTER 1

INTRODUCTION

1.1 THE SCIENCE OF PHYSICS

1.2 THE SCIENTIFIC METHOD

1.3 THE LANGUAGE OF PHYSICS

1.4 THE UNITS OF MEASUREMENT

1.5 THE DIMENSIONS OF PHYSICAL QUANTITIES

1.6 THE SCALAR QUANTITIES

1.7 THE VECTOR QUANTITIES

1.8 THE ADDITION OF VECTORS

1.9 THE RESOLUTION OF VECTORS

1.10 THE PRODUCT OF VECTORS

1.11 THE DERIVATIVE OF A VECTOR

1.12 THE INTEGRAL OF A VECTOR

1.13 THE GRADIENT OF A SCALAR

1.14 THE DIVERGENCE OF A VECTOR

1.15 THE CURL OF A VECTOR

1.16 THE LAPLACIAN OF A SCALAR

1.17 THE LAPLACIAN OF A VECTOR



---

---

CZŁONKOWIE TOWARZYSTWA:

TEODOR AXENTOWICZ  
WACŁAW BOROWSKI  
OLGA BOZNAŃSKA  
STANISŁAW CZAJKOWSKI  
† STANISŁAW DĘBICKI  
† JULJAN FAŁAT  
STEFAN FILIPKIEWICZ  
† FRANCISZEK FLAUM  
KAROL FRYCZ  
JÓZEF GAŁĘZOWSKI  
† FELIKS JASIEŃSKI  
ZOFJA KAMIŃSKA  
STANISŁAW KAMOCKI  
ALFONS KARPIŃSKI  
APOLONJUSZ KĘDZIERSKI  
† WŁODZIMIERZ KONIECZNY  
KONSTANTY LASZCZKA  
† STANISŁAW LENTZ  
KAROL MASZKOWSKI

---

---

---

---

JÓZEF MEHOFFER  
† STANISŁAW NOAKOWSKI  
STANISŁAW OSTROWSKI  
FRYDERYK PAUTSCH  
IGNACY PIENKOWSKI  
STANISŁAW PODGÓRSKI  
LUDWIK PUGET  
FERDYNAND RUSZCZYC  
KAZIMIERZ SICHULSKI  
† JAN STANISŁAWSKI  
JAN SZCZEPKOWSKI  
HENRYK SZCZYGLIŃSKI  
ADOLF SZYSZKO-BOHUSZ  
† EDWARD TROJANOWSKI  
WOJCIECH WEISS  
† WITOLD WOJTKIEWICZ  
LEON WYCZÓŁKOWSKI  
† STANISŁAW WYSPIAŃSKI



---

---

## WYSTAWY

### TOW. ARTYSTÓW POLSKICH « SZ T V K A »

- 1897 R. 1. Kraków (I) — 2. Lwów (I)  
1898 R. 3. Warszawa (I) — 4. Kraków (II)  
1899 R. 5. Warszawa (II) — 6. Kraków (III)  
1900 R. 7. Kraków (IV) — 8. Warszawa (III)  
1901 R. 9. Lwów (II) — 10. Kraków (V) Otwarcie gmachu Tow. Przyj. Sztuk Pięknych — 11. Kraków (VI)  
1902 R. 12. Wiedeń (I) — 13. Praga (I) — 14. Kraków (VII)  
1903 R. 15. Warszawa (IV) — 16. Wilno — 17. Kraków (VIII)  
1904 R. 18. Lwów (III) — 19. St. Louis — 20. Düsseldorf — 21. Kraków (IX) — 22. Lipsk  
1905 R. 23. Kraków (X) (wystawa Wyczółkowskiego) — 24. Kraków (XI) (wystawa St. Wyspiańskiego) — 25. Warszawa (V) — 26. Drezno — 27. Monachjum — 28. Kraków (XII)  
1906 R. 29. Kraków (XIII) (wystawa W. Ślewińskiego) — 30. Kraków (XIV) («Raclawice» Chełmońskiego) — 31. Wiedeń (II) — 32. Londyn  
1907 R. 33. Kraków (XV) — 34. Warszawa (VI) (wystawa pośmiertna Stanisławskiego) — 35. Warszawa (VII) — 36. Kraków (XVI) — 37. Kraków (XVII) (wystawa pośmiertna Stanisławskiego)  
1908 R. 38. Wiedeń (III) — 39. Wiedeń (IV) (wystawa jubileuszowa) — 40. Kraków (XVIII)  
1909 R. 41. Kraków (XIX) — 42. Poznań (I). — 43. Kraków (XX) (wystawa X. Dunikowskiego) — 44. Kraków (XXI) (wystawa W. Weissa)  
1910 R. 45. Kraków (XXII) — 46. Budapeszt (I) —
- 
-

- 
- 
47. Poznań (II) — 48. Lwów (IV) — 49. Wenecja (I)
- 1911 R. 50. Sosnowiec — 51. Kraków (XXIII) — 52. Zagrzeb — 53. Antwerpja
- 1912 R. 54. Kraków (XXIV) — 55. Warszawa (VII)
- 1913 R. 56. Kraków (XXV) — 57. Poznań (III) — 58. Berlin
- 1914 R. 59. Kraków (XXVI) — 60. Wenecja (II)
- 1915 R. 61. Kraków (XXVII)
- 1916 R. 62. Kraków (XXVIII)
- 1918 R. 63. Kraków (XXIX)
- 1919 R. 64. Kraków (XXX)
- 1920 R. 65. Warszawa (VIII) — 66. Kraków (XXXI)
- 1921 R. 67. Warszawa (IX) — 68. Poznań (IV)
- 1922 R. 69. Bydgoszcz — 70. Toruń — 71. Kraków (XXXII) (wystawa Pautscha i Pieńkowskiego) — 72. Kraków (XXXIII) (jubileuszowa)
- 1923 R. 73. Kraków (XXXIV) — 74. Warszawa (X) — 75. Poznań (V)
- 1924 R. 76. Warszawa (XI) — 77. Kraków (XXXV) — 78. Lwów (V) — 79. Łódź
- 1926 R. 80. Wenecja (III) — 81. Kraków (XXXVI)
- 1927 R. 82. Warszawa (XII) — 83. Praga (II)
- 1928 R. 84. Kraków (XXXVII) — 85. Kraków (XXXVIII)
- 1929 R. 86. Kraków (XXXIX) (wystawa Fr. Pautscha) — 87. Poznań (VI)
- 1930 R. 88. Kraków (XL) — 89. Lwów (VI)
- 1931 R. 90. Kraków (XLI) (wystawa W. Weissa) — 91. Kraków (XLII) (wystawa Fr. Pautscha) — 92. Kraków (XLIII) (wystawa X. Dunikowskiego) — 93. Bydgoszcz (II) — 94. Kraków (XLIX)
- 1932 R. 95. Warszawa (XIII) (w salach IPS'u, zbiorowa wystawa Xawerego Dunikowskiego)
- 1933 R. 96. Kraków (XLV)
- 1935 R. 97. Warszawa (XIV)
- 
-



---

---

ANERI — Kraków

1. Bukiet I
2. Bukiet II
3. Kwiaty
4. Kościół w Zebrzydowicach
5. Róże
6. Motyw z Wawelu
7. Obraz I

AXENTOWICZ TEODOR — Kraków

- |  |         |
|--|---------|
| 8. Lirnik                              | pastel  |
| 9. Ormianie w Polsce (Szkic do obrazu) | ol.     |
| 10. Studium                            | pastel  |
| 11. Noc                                | rysunek |
| 12. Dziewczyna z dzbankiem             | pastel  |

DADLEZ PAWEŁ — Kraków

13. Scherzo
14. Studium aktu

FILIPKIEWICZ STEFAN — Kraków

- |                        |     |
|------------------------|-----|
| 15. Wieczór w Tatrach  | ol. |
| 16. Jesiony na Olczy   | »   |
| 17. Piwonje i bez      | »   |
| 18. Kaczeńce           | »   |
| 19. Szron w Tatrach    | »   |
| 20. Żywcańskie w zimie | »   |
| 21. Most w zimie       | »   |
| 22. Żółte róże         | »   |

---

---

FILIPKIEWICZ STEFAN — Kraków

- |                                     |     |
|-------------------------------------|-----|
| 23. Żółte róże i figurka            | ol. |
| 24. Białe róże                      | »   |
| 25. Czerwone róże                   | »   |
| 26. Morskie Oko                     | »   |
| 27. Szary dzień w górach            | »   |
| 28. Widok na Hrubę                  | »   |
| 29. Giewont wieczorem               | »   |
| 30. Poranek zimowy                  | »   |
| 31. Zmierzch w Rozewiu              | ol. |
| 32. Stare buki nad Bałtykiem        | »   |
| 33. Park w Jastrzębiej Górze        | »   |
| 34. Nadbrzeżne krzewy               | »   |
| 35. Jesień w Jastrzębiej Górze      | »   |
| 36. Szary dzień w Jastrzębiej Górze | »   |
| 37. Wieczór nad morzem              | »   |
| 38. Zmierzch nad morzem w Rozewiu   | »   |
| 39. Wieczór nad morzem              | »   |

HOFMAN VLASTIMIL — Kraków

- |                  |     |
|------------------|-----|
| 40. Śmieciarze   | ol. |
| 41. Pogrzeb      | »   |
| 42. Zwiastowanie | »   |

KAMOCKI STANISŁAW — Kraków

- |                                     |     |
|-------------------------------------|-----|
| 43. Łany                            | ol. |
| 44. Droga                           | »   |
| 45. Kościółek w Woli Radziszowskiej | »   |
| 46. Pola                            | »   |
| 47. Pszenica                        | »   |



---

---

KARPIŃSKI ALFONS — Kraków

- |                            |        |
|----------------------------|--------|
| 48. Głowa kobiety I        | pastel |
| 49. Róże żółte             | ol.    |
| 50. Głowa kobiety II       | »      |
| 51. Głowa kobiety III      | »      |
| 52. Martwa natura          | »      |
| 53. Portret P. B.          | »      |
| 54. Głowa mężczyzny        | »      |
| 55. Głowa mężczyzny        | »      |
| 56. Kwiaty (cynie)         | »      |
| 57. Portret Dyr. Solskiego | »      |

PAUTSCH FRYDERYK — Kraków

- |                                      |     |
|--------------------------------------|-----|
| 58. Ukrzyżowanie                     | ol. |
| 59. Pochód Słowian                   | »   |
| 60. Świecenie ziół i owoców          | »   |
| 61. Wesele                           | »   |
| 62. Portret syna                     | »   |
| 63. Portret Dyr. Masnera             | »   |
| 64. Martwa natura                    | »   |
| 65. Szczupak i płotki                | »   |
| 66. Stara Huculka                    | »   |
| 67. Pejzaż z Ojcowa. Skała           | »   |
| 68. Pejzaż z Ojcowa. Brama Krakowska | »   |
| 69. Pejzaż z Ojcowa. Zamek           | »   |
| 70. Pejzaż z Krościenka. Kościółek   | »   |
| 71. Pejzaż z Krościenka. Wieczorem   | »   |
| 72. Pejzaż z Krościenka. W wietrze   | »   |
| 73. Pejzaż z Krościenka. Po deszczu  | »   |
- 
-

---

---

PAUTSCH FRYDERYK — Kraków

- |  |     |
|--|-----|
| 74. Kościółek w Grywałdzie                           | ol. |
| 75. Pejzaż z Krakowa. Wisła w Przegorzałach          | »   |
| 76. Pejzaż z Krakowa. Las Wolski jesienią            | »   |
| 77. Pejzaż z Kosowa. Wodospad «Huk»                  | »   |
| 78. Pejzaż z Kosowa. Rzeka wśród skał                | »   |
| 79. Pejzaż z Kosowa. Rzeka wśród skał przy zachodzie | »   |
| 80. Pejzaż z Kosowa. Miasteczko                      | »   |
| 81. Jarmark w Kosowie I                              | »   |
| 82. Jarmark w Kosowie II                             | »   |
| 83. Zaprzęg wołów                                    | »   |
| 84. Ukrzyżowanie                                     | »   |
| 85. Rodzina  | »   |
| 86. Portret Dziekana prof. Dra Latkowskiego          | »   |
| 87. Portret Dyr. Muzeum Narod. Dra Feliksa Koperę    | »   |
| 88. Po polowaniu                                     | »   |
| 89. Martwa natura. Sum                               | »   |
| 90. Martwa natura. Zając i bażant                    | »   |
| 91. Martwa natura. Raki i piwonje                    | »   |
| 92. Kaczki   | »   |

PIEŃKOWSKI IGNACY — Kraków

- |                   |     |
|-------------------|-----|
| 93. Obfitość      | ol. |
| 94. Martwa natura | »   |
| 95. Szary dzień   | »   |
| 96. Kwiaty I      | »   |
| 97. U modniarki   | »   |
| 98. Wnętrze I     | »   |
- 
-



---

---

PIEŃKOWSKI IGNACY — Kraków

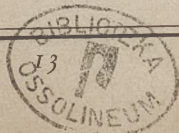
- |                     |     |
|---------------------|-----|
| 99. Kwiaty i owoce  | ol. |
| 110. Kwiaty II      | »   |
| 101. Wnętrze II     | »   |
| 102. Akt            | »   |
| 103. Potok w górach | »   |
| 104. Dynia          | »   |
| 105. Diana          | »   |
| 106. Półakt         | »   |
| 107. Przy toalecie  | »   |

PODGÓRSKI STANISŁAW — Kraków

- |                             |     |
|-----------------------------|-----|
| 108. Zamek                  | ol. |
| 109. Przedwiośnie           | »   |
| 110. Motyw z Kosowa         | »   |
| 111. Kaczeńce               | »   |
| 112. Złota jesień           | »   |
| 113. Czarnohora             | »   |
| 114. Willa na skale         | »   |
| 115. Peonje                 | »   |
| 116. Czarnohora o wschodzie | »   |
| 117. Pastuszek huculski     | »   |
| 118. Róże I                 | »   |
| 119. Róże II                | »   |

POPLAWSKI STANISŁAW — Kraków

- |                                |       |
|--------------------------------|-------|
| 120. Młodość (głowa)           | gips  |
| 121. Z kąpieli                 | bronz |
| 122. Złożenie do grobu (grupa) | gips  |



---

---

SICHULSKI KAZIMIERZ — Kraków

123. Watażka	ol.
124. Studjum portretowe	»
125. Portret p. P.	»
126. Babunia	»
127. Św. Jerzy	»
128. Martwa natura	»
129. Róże I	»
130. Owoce i kwiaty I	»
131. Owoce i kwiaty II	tempera
132. Pejzaż I	»
133. Pejzaż II	pastel
134. Róże II	»
135. Róże III	ol.
136. Nagietki I	»
137. Nagietki II	»
138. Portret własny	»
139. Rybak	»
140. Kłusownik	»
141. Cerkiewka	»
142. Czwórka (Podole)	»

WEISS WOJCIECH — Kraków

143. Rodzina	ol.
144. Akt	»
145. Modelka	»
146. Ojców I	»
147. Ojców II	»



---

---

WEISS WOJCIECH — Kraków

- |                                  |     |
|----------------------------------|-----|
| 148. Ojców III                   | ol. |
| 149. Zima I                      | »   |
| 150. Zima II                     | »   |
| 151. Lato                        | »   |
| 152. Martwa natura               | »   |
| 153. Półakt w świetle wieczornem | »   |
| 154. Żniwiarka                   | »   |
| 155. Zboża                       | »   |
| 156. Półakt                      | ol. |
| 157. Wiosna w mieście            | »   |

RYSUNKI, PASTELE I AKWARELE

FILIPKIEWICZ STEFAN — Kraków

- |                   |      |
|-------------------|------|
| 158. Akwarela I   | akw. |
| 159. Akwarela II  | »    |
| 160. Akwarela III | »    |
| 161. Akwarela IV  | »    |
| 162. Akwarela V   | »    |
| 163. Akwarela VI  | »    |

PAUTSCH FRYDERYK — Kraków

- |                         |      |
|-------------------------|------|
| 164. Karp               | akw. |
| 165. Szczupak           | »    |
| 166. Szkic do «Jordanu» | »    |
| 167. Szkic do «Dzika»   | »    |
| 168. Z Kołomyji         | »    |

---

---

PIEŃKOWSKI IGNACY — Kraków

169. Meksykanka akw.

SICHULSKI KAZIMIERZ — Kraków

170. Generał Knoll pastel

171. Działa w ogniu »

172. Artylerja legjonowa »

173. Szkic do bitwy nad Pokrzywianką »

WEISS WOJCIECH — Kraków

74. Kalwarja akw.

175. Mendle I »

176. Rysunek I

177. Rysunek II

178. Rysunek III

179. Rysunek IV

180. Rysunek V





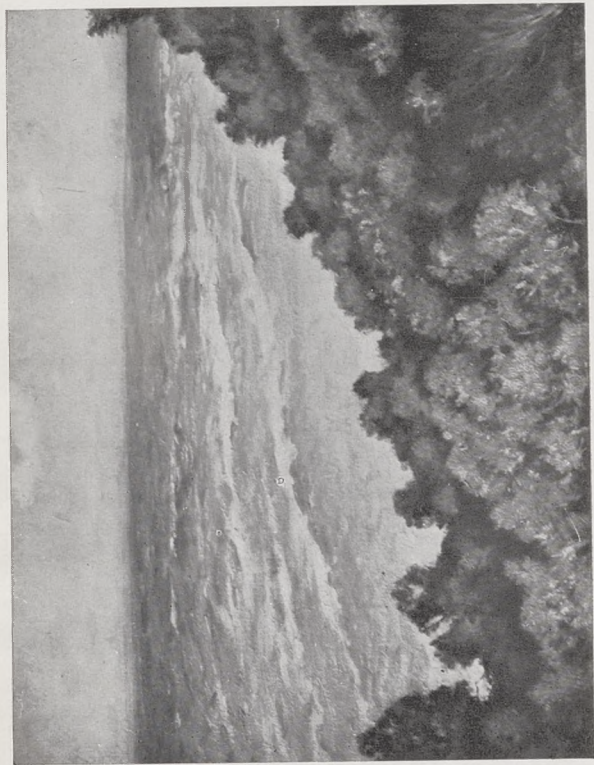


AXENTOWICZ TEODOR

STUDJUM

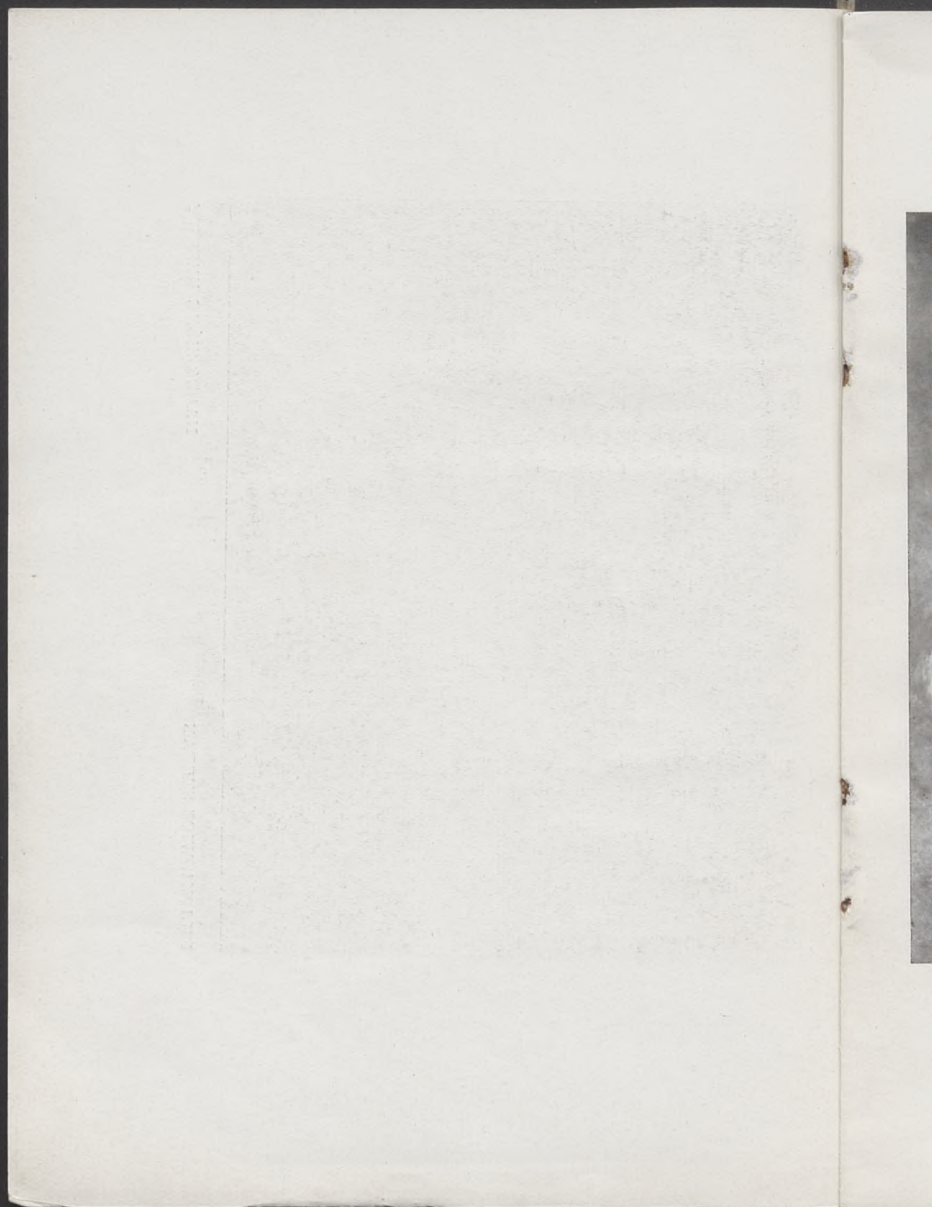
THE UNIVERSITY OF CHICAGO





NADBRZEŻNE KRZEWY

FILIPKIEWICZ STEFAN







RÓZE ŻÓLTE

KARPIŃSKI ALFONS

12111 1/2





PAUTSCH FRYDERYK

RODZINA

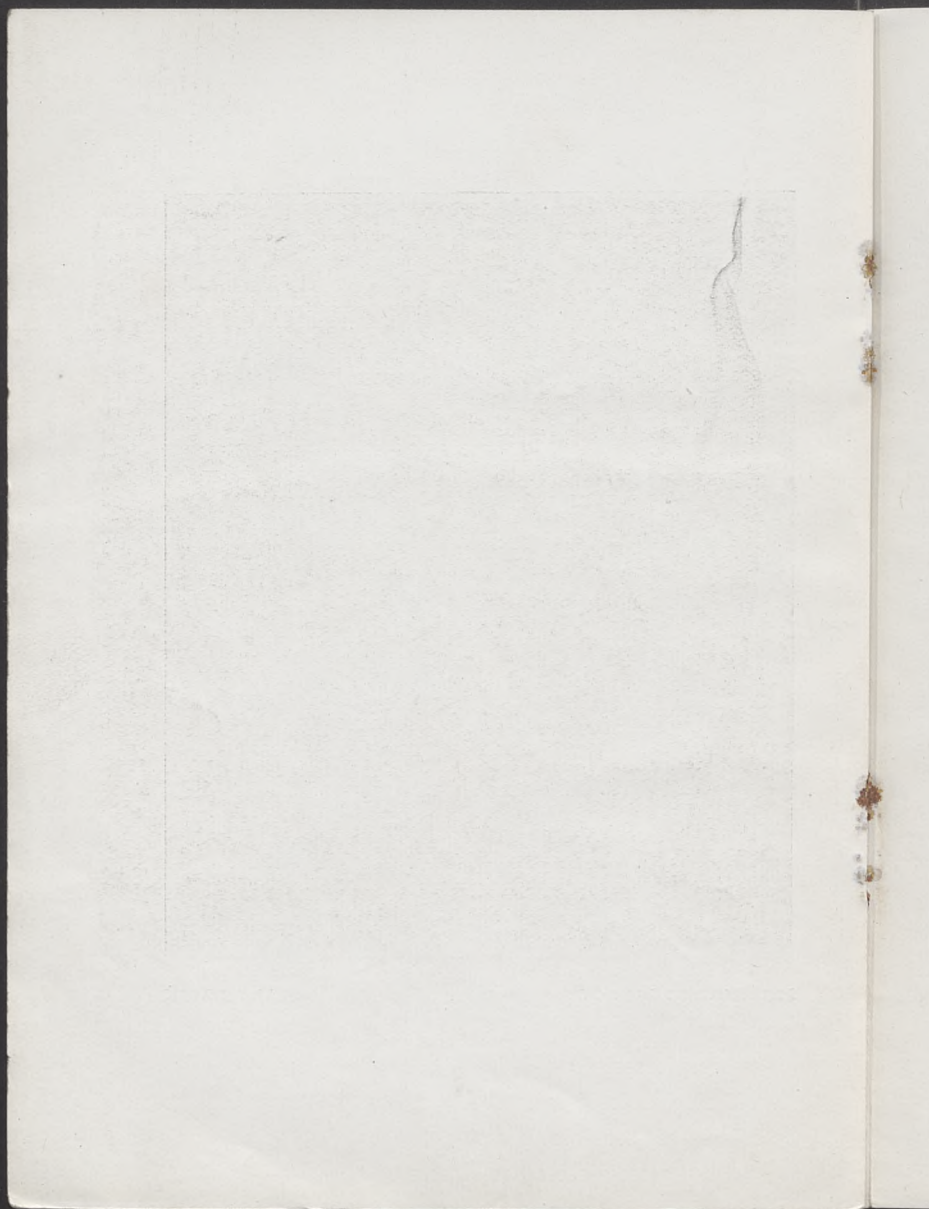






PIEŃKOWSKI IGNACY

SZARY DZIEŃ

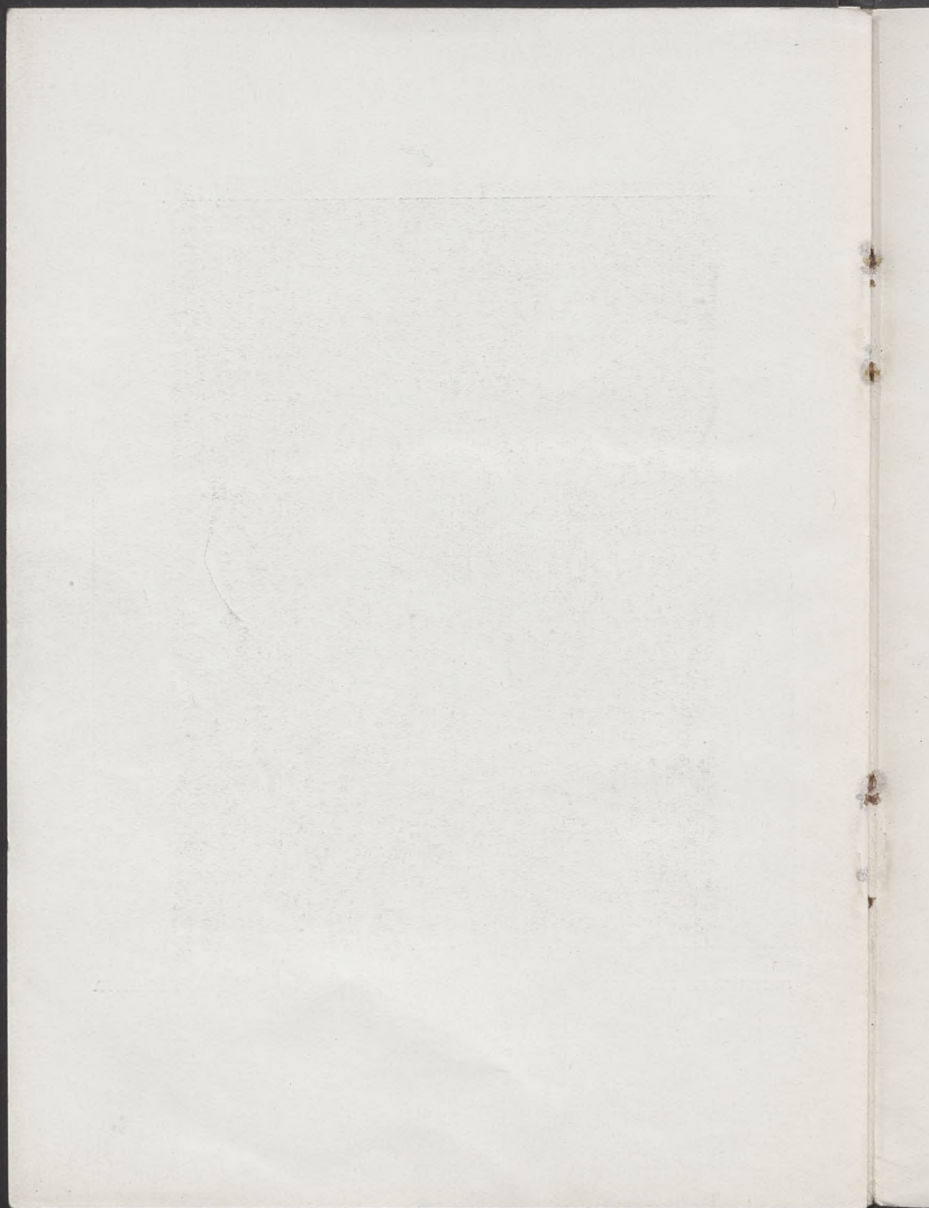






SICHULSKI KAZIMIERZ

BABUNIA

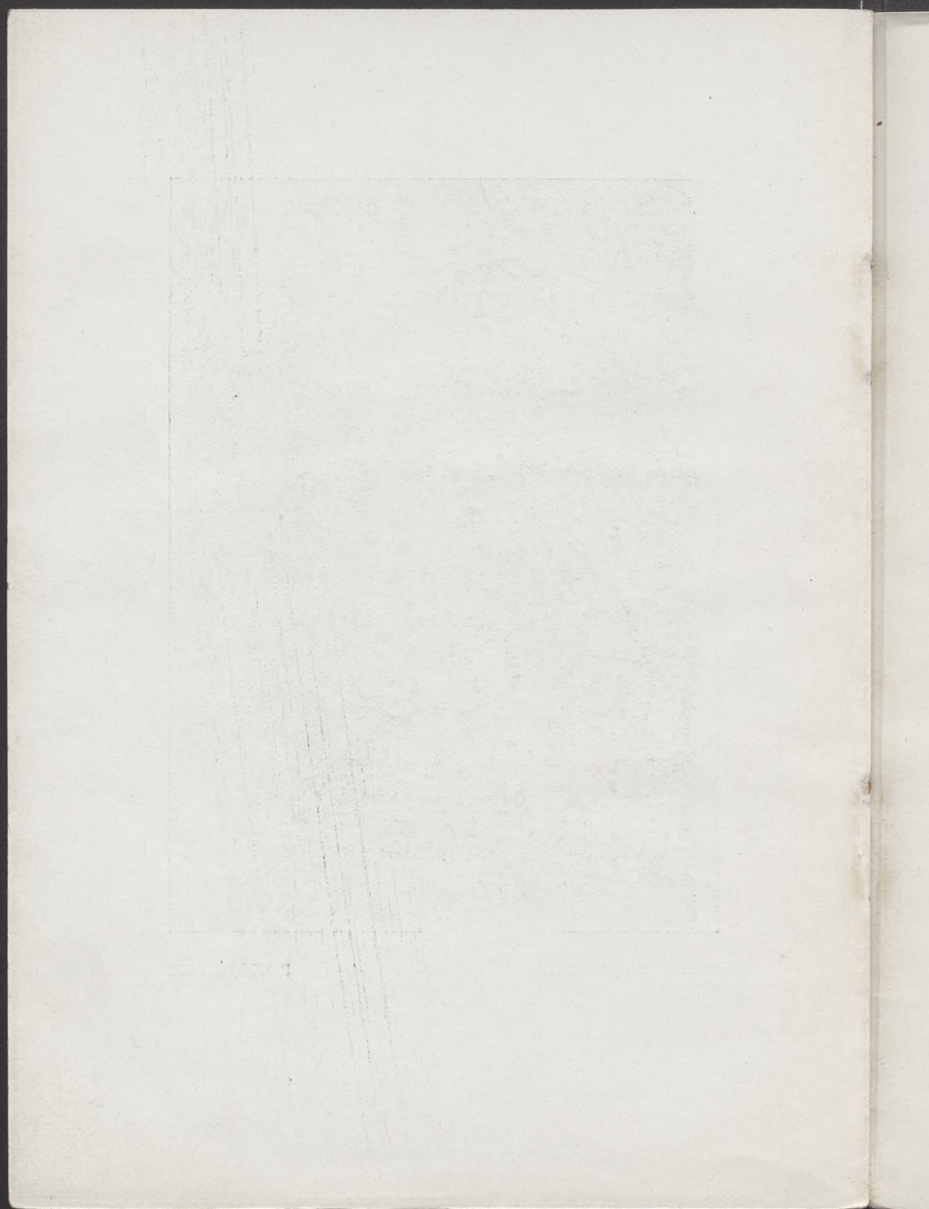




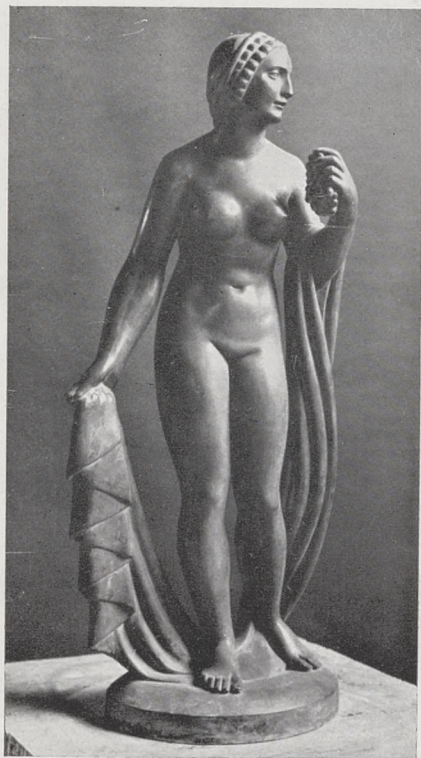


WEISS WOJCIECH

POKOJÓWKA







POPŁAWSKI STANISŁAW

Z KĄPIELI









Zakład Narodowy  
im. Ossolińskich



1100026588

138166

ZAKŁAD NARODOWY  
im. OSSOLIŃSKICH PAN  
BIBLIOTEKA  
DZIAŁ IKONOGRAFICZNY

III -644

